

**BAN
DAI**

Distributed by:
Bandai (UK) Ltd.
Hedge End
Southampton, England SO30 ZAF

Distribué par:
Bandai S.A. (France)
B.P. 79, 95313 Pontoise

Distribuído por:
Bandai, S.A. Suc. España
19200-Azuqueca de Henares
(Guadalajara-España)

Vertrieben durch:
Bandai Deutschland GmbH
Mülheimerstr. 15, D-90451 Nürnberg

Gedistribueerd door:
Beladis, Trade Mart,
Atomium Square, BP4 1020 Brussel.

**BAN
DAI**



SUPER NINTENDO
ENTERTAINMENT SYSTEM

LICENSED BY

Nintendo



Nintendo 63760 Großostheim, Deutschland

Keep this information / Gardez ces informations / Diese Information aufbewahren
Conservare queste informazioni / Guarde estas informes / Bewaar deze informatie
Behåll denna information / Behold denne information / Pidå tåmå tieto

NINTENDO®, SUPER NINTENDO ENTERTAINMENT SYSTEM™, AND ARE TRADEMARKS OF NINTENDO CO., LTD.

THIS SEAL IS YOUR ASSURANCE THAT NINTENDO HAS APPROVED THE QUALITY OF THIS PRODUCT. ALWAYS LOOK FOR THIS SEAL WHEN BUYING GAMES AND ACCESSORIES TO ENSURE COMPLETE COMPATIBILITY WITH YOUR SUPER NINTENDO ENTERTAINMENT SYSTEM.

CE SCAEU EST VOTRE ASSURANCE QUE NINTENDO A APPROUVÉ CE PRODUIT ET QU'IL EST CONFORME AUX NORMES D'EXCELLENCE EN MATIÈRE DE FABRICATION, DE FIABILITÉ ET SURTOUT, DE QUALITÉ. RECHERCHEZ CE SCAEU LORSQUE VOUS ACHETEZ DES JEUX ET DES ACCESSOIRES POUR ASSURER UNE TOTALE COMPATIBILITÉ AVEC VOTRE SUPER NINTENDO ENTERTAINMENT SYSTEM.

DIESES QUALITÄTSSIEGEL IST DIE GARANTIE DAFÜR, DASS SIE NINTENDO-QUALITÄT GEKAUFT HABEN. ACHTEN SIE DESHALB IMMER AUF DIESES SIEGEL, WENN SIE SPIELE ODER ZUBEHÖR KAUFEN, DAMIT SIE SICHER SIND, DASS ALLES EINWANDFREI ZU IHREM SUPER NINTENDO ENTERTAINMENT SYSTEM PASST.

QUESTO SIGILLO È LA TUA GARANZIA CHE NINTENDO HA VALUTATO ED APPROVATO QUESTO PRODOTTO. RICHIEDI SEMPRE ALL'ACQUISTO DI GIOCHI ED ACCESSORI PER ASSICURARE LA COMPLETA COMPATIBILITÀ CON IL TUO SUPER NINTENDO ENTERTAINMENT SYSTEM.

ESTE SELLO ES TU SEGURO DE QUE NINTENDO HA APROBADO LA CALIDAD DE ESTE PRODUCTO. BUSCA SIEMPRE ESTE SELLO CUANDO COMPRES VIDEOJUEGOS Y ACCESORIOS PARA ASEGURARTE UNA COMPLETA COMPATIBILIDAD CON TU SUPER NINTENDO ENTERTAINMENT SYSTEM.

DIT ZEGEL WAARBORGT U, DAT DIT PRODUKT DOOR NINTENDO IS GECONTROLEERD EN DAT HET QUIA CONSTRUCTIE, BETROUWBAARHEID EN ENTERTAINMENTWAARDE VOLLEDIG AAN ONZE HOGE KWALITEITSEISEN VOLDOET. LET BIJ HET KOPEN VAN SPELEN EN ACCESSOIRES ALTIJD OP DIT ZEGEL. ZODAT U VERZEKERD BENT VAN EEN GOED WERKEND SUPER NINTENDO ENTERTAINMENT SYSTEM.

DENNA ETIKETT GARANTERAR ATT NINTENDO STÅR FÖR PRODUKTENS KVALITET. KONTROLLERA ATT ETIKETTEN FINNS PÅ SPEL OCH TILLBEHÖR DU KÖPER. FÖR ATT FÖRSÄKRA DIG OM ATT DE ÅR KOMPATIBLA MED SUPER NINTENDO ENTERTAINMENT SYSTEM.

DETTE SEGL GARANTERER, AT NINTENDO HAR GODKENDT KVALITETEN AF DETTE PRODUKT. SE ALTID EFTER DETTE SEGL, NÅR DU KØBER SPIL OG TILBEHØR, SÅ DU ER SIKKER PÅ FULD KOMPATIBILITET MED DIT SUPER NINTENDO ENTERTAINMENT SYSTEM.

TÅMÅ TARRA VAKUUTTAA, ETTÅ NINTENDO ON HYVÅKSYNYT TÅMÅN TUOTTEEN LAADUN. TARKISTA AINA TÅMÅ TARRA ENNEN KUIN OSTAT PELEJÅ JA MUITA TARVIKKEITA, JOTTA SAAT VARMASTI SUPER NINTENDO ENTERTAINMENT SYSTEM YHTEENSOPIVIA TUOTTEITA.



WARNING : PLEASE CAREFULLY READ THE CONSUMER INFORMATION AND PRECAUTIONS BOOKLET INCLUDED WITH THIS PRODUCT BEFORE USING YOUR NINTENDO HARDWARE SYSTEM, GAME PAK OR ACCESSORY.

ATTENTION : VEUILLEZ LIRE ATTENTIVEMENT LA NOTICE "INFORMATIONS ET PRECAUTIONS D'EMPLOI" QUI ACCOMPAGNE LA CONSOLE NINTENDO, LA CARTOUCHE DE JEU OU LES ACCESSOIRES AVANT DE LES UTILISER.

HINWEIS : BITTE LIES DIE VERSCHIEDENEN BEDIENUNGSANLEITUNGEN, DIE SOWOHL DER NINTENDO HARDWARE, WIE AUCH JEDER SPIELKASSETTE BEIGELEGT SIND, SEHR SORGFÄLTIG DURCH!

ATTENZIONE : LEGGI ATTENTAMENTE LE INFORMAZIONI PER L'UTENTE E LE PRECAUZIONI INCLUSE NELLA CONFEZIONE PRIMA DI USARE IL TUO SUPER NINTENDO ENTERTAINMENT SYSTEM™ LE CASSETTE O GLI ACCESSORI.

ADVERTENCIA : POR FAVOR, LEE ATENTAMENTE LA INFORMACION AL CONSUMIDOR Y EL FOLLETO DE INSTRUCCIONES QUE ADJUNTAMOS CON ESTE PRODUCTO ANTES DE UTILIZAR TU CONSOLA, VIDEOJUEGO O ACCESORIO NINTENDO.

WAARSCHUWING : LEES EERST ZORGVULDIG DE BROCHURE MET CONSUMENTENINFORMATIE EN WAARSCHUWINGEN DOOR DIE BIJ DIT PRODUKT IS MEEVERPAKT VOORDAT HET NINTENDO-SYSTEEM, DE SPELCASSETTE OF HET ACCESSOIRE IN GEBRUIK WORDT GENOMEN.

OBS : LÅS NOGGRANT IGENOM KONSUMENTUPPLYSNINGARNA OCH FÖRSIKTIGHETSÅTGÅRDARNA I BRUKSANVISNINGARNA SOM MEDFÖLJER PRODUKTEN INNAN DU ANVÅNDER DEN MED ETT NINTENDO SYSTEM, SPELPAKETET ELLER TILLBEHÖR.

ADVARSEL : LÆS FORBRUGERINFORMATIONEN OG HÆFTET MED SIKKERHEDSREGLER, DER FØLGER, MED DETTE PRODUKT, FØR DU BEGYNDER AT BRUGE NINTENDO HARDWARE SYSTEM, GAME PAK ELLER TILLBEHØRET.

VAROITUS : LUE HUOLELLISESTI LAITTEEN VARUSTEISIIN KUULUVAT KULUTTAJATIEDOT JA HUOMAUTUKSET ENNEN NINTENDO-LAITTEEN, PELIN (GAME PAK) TAI MUUN VAURSTEEN KÄYTTÖÄ.



TABLE OF CONTENTS

1. INTRODUCTION	4
2. GETTING STARTED	5
3. HOW TO USE THE CONTROLLER	7
4. HOW TO PLAY THE GAME	9
5. POWERUPS	11
6. WINNING	12

Precautions

1. If you play for long periods of time, take a 10-15 minute break every hour or so.
2. This is a high precision game. It should not be stored in places that are very hot or very cold. Never hit it or drop it. Do not take it apart.
3. Do not clean with benzene, paint thinner, alcohol, or other such solvents.
4. Store the game pak in its protective case when not in use.

Thank you for purchasing Bandai's™ Power Rangers™ Game Pak for your Super Nintendo® Entertainment System. Before you start playing, please read this instruction manual carefully and follow the correct operating procedures. Keep this instruction manual safe for future reference.

INTRODUCTION

Don't look now, because her Hideousness is back and she's meaner and uglier than ever. This time Rita Repulsa is out to pulverize the Power Rangers once and for all and she's brought all of her nasty friends along to do the dirty work. But, Jason, Trini, Billy, Kimberly, and Zack are at their morphing best with the awesome power of the Super NES machine on their side. Incredible graphics, amazing sound, and unbeatable action make this battle of good and evil an instant SNES classic. The game features seven challenging levels of play ending with breathtaking, all-out battles against Rita's most fearsome henchmen including Bones, Eye Guy, and many more! Only the power of the Super NES can put all of the characters and excitement of the phenomenal hit TV series right at your fingertips. So what are you waiting for? Morph into action now with the Power Rangers.

GETTING STARTED

Insert the game pak in your Super NES unit and turn the power on. The Power Rangers Logo Screen will appear. Select either START or OPTION by using the Control Pad to move the arrow next to the desired choice and then press the START Button. If you select START, you will move to the Intro Screen. Press START again to advance to the Player Select Screen. If you select OPTION, you will access the Option Screen which allows you to select mono or stereo sound and enter passwords. Press the Control Pad right or left to highlight mono or stereo. Press the Control Pad down to highlight Password and enter the four digit password by pressing the Control Pad up or down until the correct first number appears then press the Control Pad right to move to the next space and continuing this process until all four numbers have been entered correctly. Then press the START Button to activate the password. Press the START Button again to advance to the Player Select Screen.

The Player Select Screen allows you to choose which Power Ranger will battle Rita Repulsa's evil minions. You can choose any one of the following five Power Rangers:

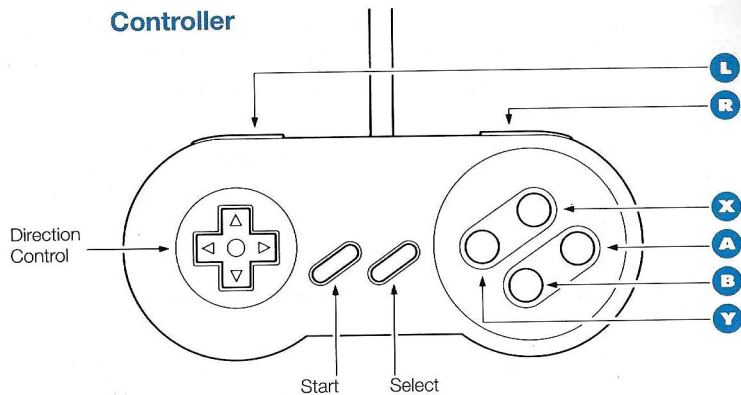
Billy	The Blue Ranger
Trini	The Yellow Ranger
Jason	The Red Ranger
Kimberly	The Pink Ranger
Zack	The Black Ranger

To select one of the Power Rangers, press the Control Pad left or right until the desired Ranger is highlighted on the screen and then press the START Button to activate your choice and begin the game.



CONTROLLING THE GAME

CONTROL PAD FUNCTIONS



TEENAGER MODE

A:	Not used
Y:	Punch and throw
Y (continuous):	Continuous attack
B:	Jump
B + Y:	Jump and punch
Pad + B + Y:	Jump and kick
Pad down:	Duck
Pad down + Y:	Duck and kick
Special Attack:	When close to a Putty, keep attacking while standing still to activate each Ranger's devastating special attack move.

POWER RANGER MODE

A/B/Y/Pad down:	Same as in teenager mode
B (continuous):	Back flip
X:	Dinobomb (destroys all enemies on the screen)
Pad + B + Y + Pad:	Press Pad and B to jump in towards enemy then press Y to kick. At moment of contact, press pad away from enemy and Y to back flip in the opposite direction.
B (next to wall):	Wall jump
Pad up + Y:	Individual attack
Pad + B + Y:	Throw while jumping at enemy
Pad Up + B:	Press B to jump then Pad up to grab and hang from objects overhead. Then press Pad up to swing up on top of the object.

When next to the enemy

Pad Up + Y:	Throw enemy in the air
Pad down + Y:	Continuous punch

MEGAZORD MODE

A/B/Y:	Same as in teenager mode
X:	Special attacks
Pad up + Y:	Overhead slashing attack
Pad L/L or Pad R/R:	Tap the pad twice to the left or right to move quickly in either direction.
Pad left or right:	Press the pad in the opposite direction of the enemy to block his attack with your sword.

HOW TO PLAY

The Power Rangers consists of 7 levels of non-stop action with each level containing three separate sections. You begin levels 1 -5 by selecting a Power Ranger who must battle through the first section in his or her normal street clothes. If you make it to the end of this section, your Ranger will “morph” into their Power Ranger costume for a second section of even fiercer combat. If you are fortunate enough to survive the second round you will advance to the Boss Level for the ultimate showdown with one of Rita Repulsa’s ferocious henchmen. You play as the megazord in level 6 and 7 in a one-on-one fighting battle.

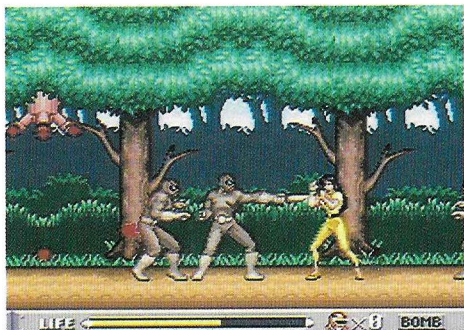


THE GAME

The Game Screen shows the Power Rangers’ power level on the bottom left. The helmet graphic shows how many lives you have left and the bottom right shows if the Dinobomb is activated. You can only use the Dinobomb when this symbol is flashing. You begin each level with two lives. The object of the game is to clear each level by defeating all the enemies including the boss at the end of each level. There are 2 checkpoints on each level. If you run out of power, you can continue from the beginning of the last checkpoint you reached until you use up all of your lives.



Along the way, you will come across various crates and other objects in your path some of which contain energy increasing devices. To access their magic, you must first destroy the crate by attacking it, then punch the special device to absorb its power. As you increase your power, the life bar will change color from green to blue to purple. When you reach purple, you are at maximum strength.



To win the game, you will have to defeat hundreds of Putties, climb perilous obstacles, swim through underground waterways, crawl through dark caverns, avoid countless traps and weapons of destruction, and eventually face the two meanest space aliens to ever hit this galaxy. It is not an easy task, but the Power Rangers are no ordinary fighting force.

Hint: See if you can find the secret code to morph your SNES cartridge into a one-on-one fighting game!

It's Morphin time!



1. Introduction	14
2. Préparatifs	15
3. Les Commandes	17
4. L'action	19
5. Les P-ups	21
6. Comment gagner	22

Précautions à prendre

1. Si vous jouez pendant de longues périodes, veillez à observer une pause de 10 à 15 minutes environ toutes les heures.
2. Les cartouches sont des jeux de haute précision. Ne les rangez pas dans des endroits soumis à des températures extrêmes. Evitez de les cogner ou de les laisser tomber. Ne tentez jamais de les démonter.
3. Ne nettoyez pas la cartouche avec des solvants tels que de l'alcool ou du benzène.
4. En dehors des périodes d'utilisation, rangez la cartouche dans son boîtier de protection.

Merci d'avoir acheté la nouvelle cartouche de jeu que Bandai vous propose pour votre Super Nes. Avant de commencer à jouer, nous vous conseillons de lire attentivement ce mode d'emploi et de suivre correctement ses instructions. Rangez-le en lieu sûr pour pouvoir vous y référer par la suite.

Ne regardez pas ! Sa Laideur est de retour... C'est la plus méchante et la plus ignoble créature de la planète et elle est bien décidée à pulvériser les Powers Rangers une fois pour toutes. Pour faire ce sale boulot, elle a fait appel à ses déplaisants compagnons. Inutile de dire que Jason, Trini, Billy, Kimberly et Zack sont au mieux de leur forme avec la terrible puissance de la Super Nes. Des graphismes incroyables, un son étonnant, et une action impossible à surpasser font immédiatement passer au rang de classique de la Super Nes ce combat entre le bien et le mal. Le jeu présente sept niveaux de compétition à vous couper le souffle avec les batailles contre les plus intrépides acolytes de Rita : Bones, Eye Guy et bien d'autres ! Seule la puissance de la Super Nes peut placer à portée de votre main les personnages endiablés de la série TV bien connue ! Alors, qu'attendez-vous ? Entrez dans la danse sans plus tarder avec les Power Rangers.

PRÉPARATIFS

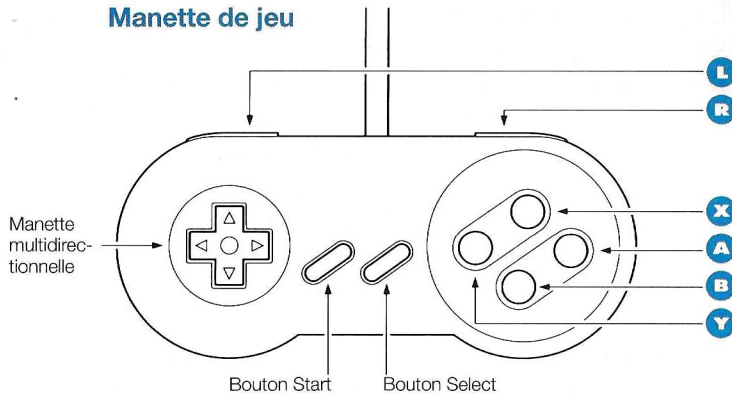
Insérez la cartouche de jeu dans votre Super Nes et allumez-la (ON). Le logo des Power Rangers s'affiche à l'écran. Utilisez la manette multidirectionnelle pour déplacer la flèche près de START ou de OPTION selon votre choix. Pour commencer directement la partie, appuyez sur START. Vous passez sur l'écran d'introduction, puis, en appuyant de nouveau sur START, sur l'écran de Sélection du joueur (Player Select Screen). Sélectionnez OPTION, vous pouvez alors choisir d'écouter la bande son en mono ou en stéréo ou bien d'entrer un mot de passe : appuyez sur la manette multidirectionnelle vers la droite ou la gauche pour mettre en surbrillance mono ou stereo ; appuyez sur la manette multidirectionnelle vers le bas pour mettre en surbrillance "Password", puis enregistrez les quatre chiffres du mot de passe (appuyez sur la manette multidirectionnelle vers le haut ou le bas jusqu'à ce que le chiffre correct s'affiche et appuyez sur la manette multidirectionnelle vers la droite pour vous déplacer sur l'espace suivant ; recommencez jusqu'à ce que les quatre chiffres soient enregistrés et validez votre choix avec le Bouton START). Appuyez de nouveau sur le Bouton START pour passer à l'écran de Sélection des joueurs.

L'écran de Sélection des joueurs vous permet de désigner le Power Ranger qui devra affronter les horribles sous-fifres de Rita Repulsa. Choisissez l'un de ces cinq Power Rangers :

Billy	Ranger Bleu
Trini	Ranger Jaune
Jason	Ranger Rouge
Kimberly	Ranger Rose
Zack	Ranger Noir

Pour sélectionner votre Power Ranger, appuyez sur la manette multidirectionnelle vers la droite ou la gauche jusqu'à ce que le nom voulu apparaisse en surbrillance à l'écran, puis appuyez sur le Bouton START pour valider votre choix et commencer à jouer.





Mode Teenager

Bouton A :	Non utilisé
Bouton Y :	Pour donner un coup de poing et lancer.
Bouton Y (en continu) :	Pour attaquer sans arrêt.
Bouton B :	Pour sauter
Boutons B + Y :	Pour sauter et donner des coups de poing
Manette multidirectionnelle + B + Y	Pour sauter et donner des coups de pied
Manette multidirectionnelle vers le bas	Pour se baisser
Manette multidirectionnelle vers le bas + Y :	Pour se baisser et donner des coups de pied
Attaques spéciales :	A proximité d'un Putty, continuez à attaquer tout en restant immobile pour activer l'attaque spéciale dévastatrice de chaque Ranger.

MODE POWER RANGER

A/B/Y/manette multidirectionnelle vers le bas : Comme en mode Teenager
 Bouton B (en continu) : Pour faire un flip-flap
 Bouton X : Dinobombe (détruit tous les ennemis à l'écran)
 Manette multidirectionnelle + B + Y + manette multidirectionnelle : Appuyez sur la manette multidirectionnelle et sur B pour sauter vers l'ennemi, puis appuyez sur Y pour donner un coup de pied. Au moment du contact, appuyez sur la manette multidirectionnelle pour vous éloigner de l'ennemi et sur Y pour faire un flip-flap dans la direction opposée. Saut contre le mur

B (près du mur) :
 Manette multidirectionnelle vers le haut + Y : Attaque individuelle
 Manette multidirectionnelle + B + Y : Pour lancer tout en sautant sur l'ennemi
 Manette multidirectionnelle vers le haut + B : Appuyez sur B pour sauter puis sur la manette multidirectionnelle vers le haut pour saisir des objets et s'y suspendre. Appuyez ensuite sur la manette multidirectionnelle vers le haut pour vous élaner au sommet de l'objet

A proximité de l'ennemi
 Manette multidirectionnelle vers le haut + Y : Pour lancer un ennemi dans l'espace
 Manette multidirectionnelle vers le bas + Y : Pour donner des coups de poing sans interruption

MODE MEGAZORD

A/B/Y : Comme en mode teenager
 X : Attaques spéciales
 Manette multidirectionnelle vers le haut + Y : Pour des attaques aériennes cinglantes
 Manette multidirectionnelle deux fois vers la gauche ou vers la droite : Appuyez deux fois sur la manette multidirectionnelle vers la gauche ou la droite pour vous déplacer rapidement dans la direction désirée.
 Manette multidirectionnelle vers la gauche ou la droite : Appuyez sur la manette multidirectionnelle dans la direction opposée à l'ennemi pour bloquer son attaque avec votre épée.

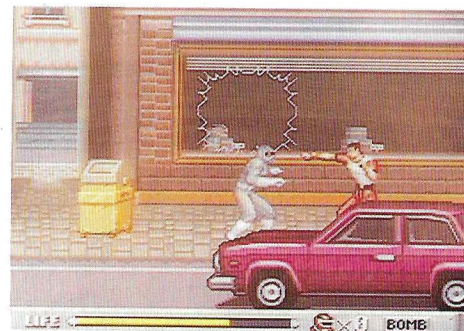
COMMENT JOUER

Le jeu des Power Rangers se déroule sur 7 niveaux d'action ininterrompue, comprenant chacun trois sections différentes. Vous commencez les niveaux de 1 à 5 en sélectionnant un Power Ranger qui combattra tout au long de la première section en portant des vêtements normaux. Si vous réussissez à le faire parvenir à la fin de cette section, il se métamorphosera et revêtira son costume de Power Ranger pour la deuxième section. Le combat sera encore plus difficile. Si vous avez la chance de survivre à ce deuxième round vous avancerez au Niveau du Chef pour un combat ultime avec l'un des féroces acolytes de Rita Repulsa. Au cours des niveaux 6 et 7, vous jouerez alors comme megazord et vous vous mesurerez à votre adversaire en combat singulier.



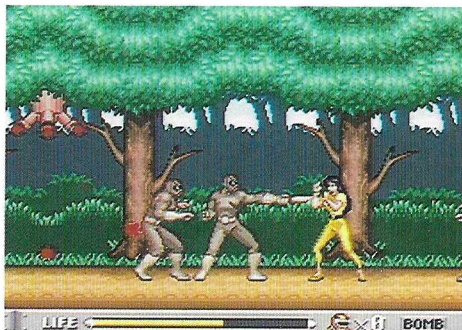
LE JEU

L'écran de jeu indique le niveau de puissance du Power Ranger dans sa partie inférieure gauche. Le casque montre combien il vous reste de vies et la partie inférieure droite vous indique si la Dinobombe est activée. Vous ne pouvez l'utiliser que lorsque ce symbole clignote. Vous commencez chaque niveau avec deux vies. Le but de la partie est de terminer chaque niveau en venant à bout de tous les ennemis, y compris le chef de fin de niveau. Il y a deux points de vérification dans chaque niveau. Si vous tombez à court d'énergie, vous pouvez continuer depuis le début du dernier point de vérification que vous avez atteint jusqu'à ce que vous ayez épuisé toutes vos vies.



POWER-UPS

Tout au long de la partie, vous rencontrerez des caisses et autres objets. Certains d'entre eux contiennent des accélérateurs d'énergie. Pour en retirer toute la magie, vous devez d'abord détruire la caisse en l'attaquant, puis cogner dans le dispositif spécial pour en absorber la puissance. La barre d'énergie change de couleur au fur et à mesure que votre puissance augmente. Elle passe du vert au bleu, puis devient écarlate. Vous êtes alors au maximum de votre puissance.



COMMENT GAGNER

Pour gagner la partie, vous devez vaincre des centaines de Putty, grimper sur des obstacles dangereux, nager dans des voies d'eau souterraines, ramper dans des cavernes obscures, éviter des pièges et des armes sans nombre, et vous mesurer à deux extra-terrestres de l'espace, les plus méchants qui aient jamais visité cette galaxie. Ce n'est pas dans la poche, mais les Power Rangers ne sont pas des guerriers comme les autres.

Astuce... Voyez si vous pouvez trouver le code secret pour métamorphoser votre cartouche de jeu SNES en un jeu de combat singulier.



1. INTRODUCCIÓN	24
2. PARA EMPEZAR A JUGAR	25
3. CÓMO UTILIZAR EL MANDO	27
4. CÓMO SE JUEGA	29
5. CÓMO CONSEGUIR MÁS "POWER"	31
6. CÓMO GANAR	32

Precauciones

1. Si juegas durante largos períodos de tiempo, descansa unos 10-15 minutos por hora.
2. Este juego es de gran precisión. No lo guardes en lugares demasiado calientes o demasiado fríos. Nunca le des golpes ni lo dejes caer. No lo desmontes.
3. No lo limpies con benceno, disolvente para pinturas, alcohol ni ningún otro tipo de disolvente.
4. Cuando termines de jugar, guarda el paquete en su estuche.

Gracias por escoger el videojuego "Los Intrépidos Power Rangers" para tu Sistema de Videojuegos Super Nintendo Entertainment System (SNES). Antes de comenzar a jugar, lee este manual de operaciones atentamente para asegurar el máximo disfrute de tu nuevo juego. Después guarda este manual en un lugar seguro para poder consultarlo en el futuro.

Cuidado con donde mires, porque la Diabólica ha vuelto, más malévola y más fea que nunca. Esta vez Rita se ha propuesto pulverizar a los Power Rangers una vez por todas y ha convocado a todos sus repugnantes amigos para que le hagan el trabajo sucio. Pero Jason, Trini, Bill, Kimberly y Zack están en su mejor forma y tienen el formidable poder de la máquina Super NES de su parte. Con unos gráficos increíbles, un sonido sorprendente y una acción inmejorable, pronto se convertirá este combate entre el bien y el mal en un clásico del sistema Super Nintendo. El paquete dispone de siete emocionantes niveles de juego que culminan en unas batallas vertiginosas contra los secuaces más temidos de Rita, como son Bones, Eye Guy y otros muchos. El sistema Super Nintendo es el único con la potencia suficiente para poner a tu alcance a todos los personajes y la emoción de esta estupenda serie de TV. Así que, ¿a qué esperas? Metamorféate a la acción ahora mismo con los Intrépidos Power Rangers.

PARA EMPEZAR A JUGAR

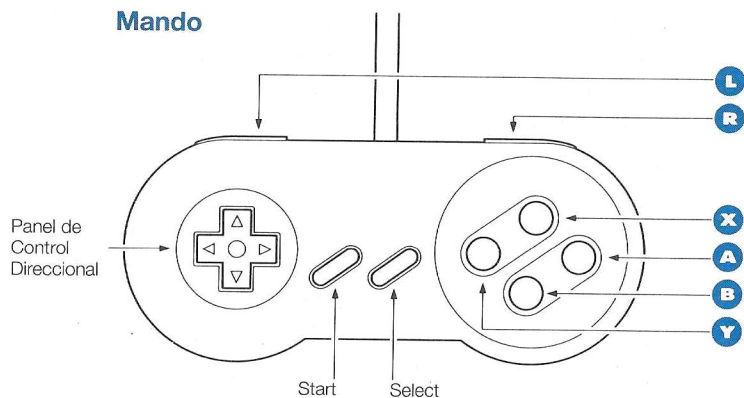
No enciendas la consola Super NES hasta después de haber introducido el cartucho. Una vez encendida la consola, aparecerá en pantalla el logo de los Intrépidos Power Rangers. Con el Panel de Control Direccional acerca la flecha hasta la palabra START o la palabra OPTION, y luego pulsa el botón START. Si has seleccionado START, aparecerá la pantalla de Introducción. Pulsa START de nuevo para avanzar a la Pantalla de Selección del Jugador. Si has seleccionado OPTION, accederás a la Pantalla de Opciones que te permite elegir entre sonido mono o estéreo y/o introducir la contraseña. Estando en la Pantalla de Opciones, si pulsas el Panel de Control Direccional hacia la derecha o a la izquierda se iluminará mono o estéreo, respectivamente, y si pulsas hacia abajo se iluminará la contraseña. Para introducir la contraseña de cuatro dígitos, pulsa el Panel de Control Direccional hacia arriba o hacia abajo hasta que aparece el primer número de tu contraseña. A continuación pulsa el panel de control direccional hacia la derecha para desplazar el cursor hasta el siguiente espacio en la pantalla, y luego hacia arriba o hacia abajo hasta que aparece el segundo número de tu contraseña, y así sucesivamente hasta que has introducido correctamente los cuatro dígitos. Pulsa después el botón START para accionar la contraseña. Finalmente, pulsa el Botón START una vez más para acceder a la Pantalla de Selección del Jugador.

La Pantalla de Selección del Jugador te permite elegir cuál de los Power Rangers entrará en combate contra los acia-gos lugartenientes de Rita. Podrás elegir entre los siguientes cinco Power Rangers:

Billy	El Ranger Azul
Trini	El Ranger Amarillo
Jason	El Ranger Rojo
Kimberly	El Ranger Rosado
Zack	El Ranger Negro

Para seleccionar uno de los Power Rangers, pulsa el Panel de control Direccional hacia la izquierda o la derecha hasta que se ilumina en la pantalla el Ranger que has elegido, y a continuación pulsa el Botón START para confirmar tu selección y comenzar el juego.





MODALIDAD "TEENAGER"

A:	No se emplea
Y:	Pegar y tirar
Y (oprimiendo):	Ataque continuado
X:	Saltar
B+Y:	Saltar y pegar
Panel+B+Y:	Saltar y dar patadas
Panel hacia abajo	Esquivar
Panel hacia abajo+Y:	Esquivar y dar patadas
Ataque especial:	Cuando un "Putty" está cerca, seguir atacando sin avanzar para accionar el devastador ataque especial que corresponde a cada Ranger.

MODALIDAD POWER RANGER

A/B/Y/panel hacia abajo:	Igual que en modalidad "teenager"
B (oprimiendo):	Salto mortal hacia atrás
X:	Dinobomba (destruye todos los enemigos que se hallen en pantalla)
Panel+B+Y+Panel:	Pulsa el panel con B para saltar hacia el enemigo, y luego Y para darle patadas. Hecho el contacto, pulsa el panel en el sentido contrario al del enemigo junto con Y para dar un salto mortal hacia atrás, alejándote de él.
B (próximo a un muro):	Saltar muro
Panel hacia arriba + Y:	Ataque individual
Panel + A + Y:	Tirar a la vez que se salta hacia el enemigo
Panel hacia arriba + B:	Pulsa B para saltar, luego el panel hacia arriba para poder agarrarte a algún objeto que esté por encima tuyo. Luego pulsa el panel hacia arriba para subirte al objeto.

Cuando el enemigo está cerca:

Panel hacia arriba + Y:	Tirar al enemigo hacia arriba
Panel hacia abajo + Y:	Pegar al enemigo repetidamente

MODALIDAD MEGAZORD

A/B/Y:	Igual que en modalidad "teenager"
X:	Ataques especiales
Panel hacia arriba + Y:	Ataque desde arriba, blandiendo la espada
Panel L/L o Panel R/R:	Con dos pequeños toques al mando izquierdo o derecho, podrás moverte rápidamente en uno u otro sentido.
Panel hacia la izquierda o la derecha:	Pulsa el panel en el sentido opuesto al del enemigo para bloquear su ataque con tu espada.

CÓMO SE JUEGA

Los Intrépidos Power Rangers consiste en 7 niveles de acción ininterrumpida, teniendo cada nivel tres secciones independientes. En los niveles 1 a 5 empiezas por seleccionar a un Power Ranger, que en toda la primera sección ha de combatir vestido de calle. Si consigues llegar hasta el final de esta sección, tu Ranger se metamorfoseará a su traje de Power Ranger para continuar la lucha, aun más dura, que le espera en la segunda sección. Si tienes la fortuna de sobrevivir a este segundo asalto, avanzarás hasta el Nivel de Jefe para enfrentarte en última instancia con uno de los feroces lugartenientes de Rita. En los niveles 6 y 7 juegas como en el Megazord en una lucha contra un solo enemigo.



EL JUEGO

El nivel de fuerza del Power Ranger queda reseñado en la parte inferior izquierda de la pantalla de juego. El gráfico del casco indica cuántas vidas te quedan, y en la parte inferior derecha se indica si la Dinobomba está o no activada. Sólo podrás utilizar la Dinobomba cuando este símbolo se ilumina de forma intermitente. Se empieza cada nivel con dos vidas. El objetivo del juego es cubrir cada nivel derrotando a todos los enemigos incluso al jefe que aparece al final. Hay dos puntos de control a lo largo de cada nivel. Si te quedaras sin fuerzas, podrás retroceder hasta el último control que habías alcanzado y continuar el juego a partir de ese punto, hasta que te quedes sin vidas.



CÓMO CONSEGUIR MÁS "POWER"

A lo largo del camino, te encontrarás con varias clases de cartonajes y otros objetos, algunos de los cuales contienen aparatos que te ayudarán a reponer energías. Para poder acceder a la magia de estos aparatos, primero has de destruir el embalaje a golpes, y a continuación pegar el aparato especial con los puños para absorber su "power". A medida que aumentes tu "power", la barra de la vida cambia de color: de verde a azul a morado. Cuando alcances el morado, estás en tu punto de máximo "power".



PARA GANAR

Para ganar, tendrás que haber derrotado a cientos de Putties, superado peligrosas pruebas, cruzado ríos subterráneos a nado, atravesado oscuras cuevas, esquivado innumerables trampas y armas destructivas, y finalmente haberte enfrentado a los dos alienígenas más terribles que hayan pasado jamás por esta galaxia. No es tarea nada fácil, pero tampoco los Intrépidos Power Rangers son un equipo nada corriente.

Sugerencia: Intenta ver si puedes encontrar la clave secreta para metamorfosear tu cartucho SNES en un juego de combate de uno a uno.

¡Ha llegado la hora de los Power Rangers!



1. Einleitung	34
2. Vorbereitungen	35
3. Kontroll-Funktionen	37
4. So wird gespielt	39
5. Frische Lebensenergie	41
6. Wie man gewinnt	42

Wichtige Hinweise

1. Wenn Sie während langer Zeitperioden spielen, bitte machen Sie stündlich eine Pause von 10 bis 15 Minuten.
2. Dies sind präzisionsgefertigte Spielkassetten. Bewahren Sie sie nicht an Stellen auf, an denen sie extreme Temperaturen ausgesetzt sind. Die Kassetten nicht anstoßen und nicht fallen lassen. Versuchen Sie auf keinen Fall die Kassetten auseinanderzunehmen.
3. Die Kassette nicht mit Lösungsmitteln wie Alkohol oder Benzin reinigen.
4. Sobald sie nicht mehr benutzt wird, soll die Kassette in der dafür vorgesehenen Packung aufbewahrt werden.

Wir freuen uns, daß Sie sich für die neue Spielkassette "Power Rangers" entschieden haben, die Bandai für Ihre Super Nes entworfen hat. Bevor Sie mit dem Spiel beginnen, lesen Sie diese Spielanleitung genau durch und beachten Sie genau die Anweisungen. Anleitung gut aufbewahren.

Sehen Sie nicht hin, denn Ihre 'Häßlichkeit' ist zurück, und sie ist böser und gemeiner denn je. Diesmal ist Rita Repulsa entschlossen ein für allemal mit den Power Rangers Schluß zu machen und um ihr niederträchtiges Werk zu verrichten, ist sie mit ihren zweifelhaften Kumpanen gekommen. Es erübrigt sich hinzuzufügen, daß Jason, Trini, Billy, Kimberly und Zack dank der ungeheuren Leistungsfähigkeit der Super Nes in bester Form sind. Unwahrscheinlich schöne graphische Darstellung, erstaunliche Tonqualität, und eine unübertreffbare Spielhandlung machen diesen Kampf zwischen Gut und Böse zum neuen Klassiker der Super Nes. Das Spiel bietet sieben atemberaubende Levels mit den Schlachten gegen die kühnsten Kumpanen Ritas: Bones, Eye Guy und noch viele andere! Einzig und allein die Leistungsfähigkeit der Super Nes kann Ihnen die teuflischen Gestalten der bekannten Fernsehserie in Reichweite bringen! Also, verlieren Sie nicht eine Sekunde, stürzen Sie sich in die Handlung der Power Rangers.

SO WIRD GESPIELT

Legen Sie die Spielkassette in Ihre Super Nes ein und schalten Sie den Power-Schalter auf ON. Das Titelbild der Power Rangers erscheint auf dem Bildschirm. Benutzen Sie das Steuerkreuz um den Pfeil, je nach Wahl, auf START oder OPTION zu schieben. Um sofort eine Partie zu beginnen, drücken Sie den START-Knopf. Der Präsentationsbildschirm erscheint und wenn Sie erneut auf START drücken der Spieler-Auswahl-Bildschirm (Player Select Screen). Wählen Sie OPTION, damit Sie bestimmen ob Sie das Band in Mono- oder in Stereophonie abhören wollen oder eine Kennzahl eingeben: bewegen Sie das Steuerkreuz nach rechts oder nach links um Mono oder Stereo zu markieren; bewegen sie das Steuerkreuz nach unten um Password zu markieren, dann die vier Ziffern der Kennzahl speichern (Steuerkreuz nach oben oder nach unten bewegen bis die richtige Ziffer angezeigt wird, das Steuerkreuz nach rechts bewegen um sich im nächsten Bereich zu bewegen; solange wiederholen bis die vier Ziffern gespeichert sind und die Wahl mit dem START-Knopf quittieren). Erneut den START-Knopf Drücken um zum Spieler-Auswahl-Bildschirm zu gelangen.

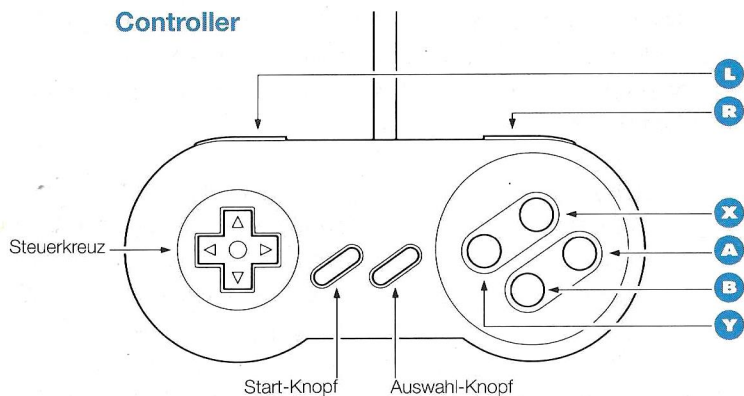
Der Bildschirm Auswahl der Spieler ermöglicht Ihnen den Power Ranger zu bestimmen, der die schrecklichen Kumpanen Rita Repulsas bekämpfen soll. Wählen Sie einen der fünf Power Rangers:

Billy	den blauen Ranger
Trini	den gelben Ranger
Jason	den roten Ranger
Kimberly	den rosa Ranger
Zack	den schwarzen Ranger

Zum Auswählen Ihres Power Rangers bewegen Sie das Steuerkreuz nach rechts oder nach links bis der gewünschte Name auf dem Bildschirm markiert ist, dann drücken Sie den START-Knopf um Ihre Wahl zu quittieren und beginnen Sie zu spielen.



DIE CONTROLLER FUNKTIONEN



TEENAGER MODUS

A-Knopf:	nicht benutzt
Y-Knopf:	Faustschlag und Start
Y-Knopf (gedrückt halten):	fortlaufend angreifen
B-Knopf:	springen
B + Y-Knöpfe:	springen und Faustschläge austeilern
Steuerkreuz + B + Y:	springen und Faustschläge austeilern
Steuerkreuz nach unten:	sich bücken
Steuerkreuz nach unten + Y:	sich bücken und Fußtritte austeilern
Sonderangriffe:	in der Nähe eines Putty, greifen Sie weiterhin an und bleiben Sie dabei unbeweglich um die verheerende Sonderattacke jedes Rangers vorzubereiten

FUNKTIONEN DES STEUERKREUZES

POWER RANGER MODUS

A/B/Y/Steuerkreuz

nach unten:

wie im Teenager-Modus

B-Knopf (gedrückt halten):

Salto rückwärts

X-Knopf:

Dinobombe (vernichtet alle Feinde auf dem Bildschirm)

Steuerkreuz + B + Y +

Steuerkreuz und B drücken um auf den Feind zu springen, dann Y drücken um einen Fußtritt zu geben. Im Augenblick der Berührung

Steuerkreuz:

Steuerkreuz drücken um sich vom Feind zu entfernen und auf Y um in die entgegengesetzte Richtung einen Salto rückwärts durchzuführen.

B (in der Nähe der Mauer):

Sprung gegen die Mauer

Steuerkreuz nach oben + Y:

Einzelangriff

Steuerkreuz + B + Y:

werfen und gleichzeitig den Feind anspringen

Steuerkreuz nach oben + B:

B drücken um zu springen, dann Steuerkreuz nach oben bewegen um Gegenstände zu nehmen oder sich daran anzuhängen; dann Steuerkreuz nach oben bewegen um auf dem dem Gegenstand zum Stehen zu kommen.

In der Nähe des Feindes

Steuerkreuz nach oben + Y:

Um einen Feind in die Luft zu schleudern

Steuerkreuz nach unten + Y:

Um ununterbrochen Faustschläge auszuteilern

MEGAZORD MODUS

A/B/Y:

Wie im Teenager-Modus

X:

Sonderangriffe

Steuerkreuz nach oben + Y:

für heftige Luftangriffe

Steuerkreuz zweimal nach links oder rechts:

Bewegen Sie das Steuerkreuz zweimal nach links oder nach rechts um rasch in die gewünschte Richtung zu gelangen.

Steuerkreuz nach links oder rechts:

Bewegen Sie das Steuerkreuz in die dem Feind entgegengesetzte Richtung um seinen Angriff mit Ihrem Schwert zu abzuwenden.

SO WIRD GESPIELT

Das Power Rangers Spiel läuft auf 7 Levels ununterbrochener Aktion ab, mit je drei verschiedenen Abschnitten. Die Levels 1 bis 5 werden mit der Auswahl eines Power Rangers begonnen, der im ganzen ersten Abschnitt kämpfen wird und dabei normale Kleidung trägt. Wenn es Ihnen gelingt ihn bis zum Ende dieses Abschnittes durchzubringen, verwandelt er sich und legt sein Power Ranger-Kostüm des zweiten Abschnittes an. Der Kampf wird dann noch schwieriger werden. Sollte es Ihnen gelingen diese zweite Runde zu überleben, dann gelangen Sie in das Chef-Level für einen letzten Kampf mit einem der blutrünstigen Kumpanen von Rita Repulsa. Bei den Levels 6 und 7 spielen Sie als Megazord und messen sich mit Ihrem Gegner im Einzelkampf.



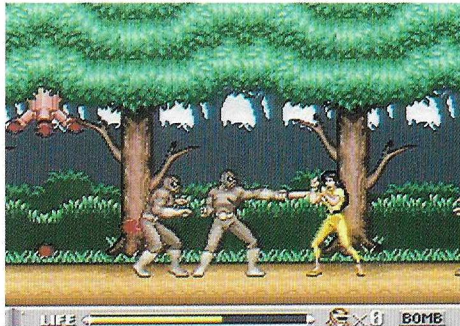
DAS SPIEL

Unten links auf dem Spiel-Bildschirm wird das Leistungslevel des Power Rangers angezeigt. Der Helm gibt an wieviele Leben Sie noch besitzen, unten rechts wird angezeigt ob die Dinobombe aktiviert ist. Sie können Sie nur dann verwenden, wenn sie blinkt. Sie beginnen jedes Level mit zwei Leben. Ziel der Partie ist es jedes Level abzuschließen nachdem alle Feinde, inbegriffen der Chef am Levelende, besiegt sind. Auf jedem Level verfügen Sie über zwei Kontrollpunkte. Wenn es Ihnen an Lebensenergie mangelt können Sie vom Beginn des zuletzt erreichten Kontrollpunktes fortsetzen bis Sie alle Leben verbraucht haben.



FRISCHE LEBENSENERGIE

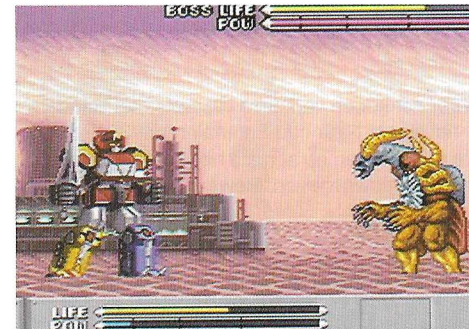
Während der ganzen Partie werden Sie immer wieder auf Kisten oder andere Gegenstände stoßen. Bestimmte darunter enthalten frische Lebensenergie. Um sich den ganzen Zauber daraus anzueignen, müssen Sie vorerst die Kiste angreifen um sie zu zerstören, dann auf die Spezialvorrichtung einschlagen um ihre Fähigkeiten aufzunehmen. Die Energieleiste ändert ihre Farbe nach und nach mit der Zunahme Ihrer Energie. Sie geht von grün in blau über und schließlich wird sie purpurrot. In diesem Zustand verfügen Sie über ein Maximum an Energie.



WIE MAN GEWINNT

Um die Partie zu gewinnen, müssen Sie Hunderte von Putties besiegen, auf gefährliche Hindernisse klettern, in unterirdischen Gewässern schwimmen, durch finstere Höhlen kriechen, zahllosen Fallen und Waffen ausweichen, sich mit zwei Kreaturen aus dem Weltall messen, und zwar den bösartigsten, die jemals in dieses Sternsystem gelangt sind. Nichts ist im Vorhinein gewonnen, doch die Power Rangers sind eben nicht Krieger wie andere.

Tricks... Versuchen Sie den Geheimcode herauszufinden um Ihre SNES Spielkassette in ein Einzelkampf-Spiel umzuwandeln.



1. Inleiding	44
2. Het starten van het spel	45
3. Het gebruik van de controller	47
4. Hoe het wordt gespeeld	49
5. Power ups	51
6. Winnen	52

Voorzorgsmaatregelen

1. Als lange tijd achter elkaar met dit spel wordt gespeeld, neem dan om het uur een pauze van 10 à 15 minuten.
2. Deze cassette is een precisieprodukt. Bewaar hem daarom nooit op zeer warme of koude plaatsen. Sla er ook niet tegen, laat hem niet vallen en haal hem nooit uit elkaar.
3. Maak hem niet schoon met wasbenzine, verfverdunder, alcohol of andere vluchtige stoffen.
4. Bewaar de cassette in zijn beschermende doosje als hij niet wordt gebruikt.

Hartelijk dank voor het kopen van deze cassette met Bandai's™ Power Rangers™ voor het Super Nintendo Entertainment System.

Lees alvorens te gaan spelen eerst deze handleiding zorgvuldig door en volg de aanwijzingen nauwgezet op. Bewaar hem ook om er later nog eens iets in op te kunnen zoeken.

Niet kijken, want Hare Afschuwelijkheid is weer terug. En ze is gemener en lelijker dan ooit. Want dit keer is Rita Repulsa van plan de Power Rangers voorgoed te vermorzelen. Zij heeft haar gemene vrienden meegebracht om het vuile werk voor haar op te knappen. Maar Jason, Trini, Billy, Kimberley en Zack zijn op hun allerbest, omdat ze zich gesteund weten door de speelkracht van de Super NES. De ongelooflijke beelden, indrukwekkende geluiden en weergalozes acties maken deze strijd tussen goed en kwaad in één keer tot een klassieker voor de Super NES. Het spel telt zeven uitdagende levels, die worden afgesloten door adembenemende gevechten op leven en dood tegen Rita's meest vreesaanjagende trawanten als Bones, Eye Guy en vele anderen! Alleen de kracht van de Super NES maakt het mogelijk dat alle figuren en alle spanning van het fenomenale televisiesucces voor videospeliefhebbers toegankelijk worden. Wacht dus niet langer. Ga nu in actie met de Power Rangers.

HET STARTEN VAN HET SPEL

Stop de cassette in de Super NES en zet deze aan. Dan verschijnt het beeldmerk van de Power Rangers. Gebruik de vierpuntsdruktoets om de cursor bij "Start" of "Option" te plaatsen en druk vervolgens op de startknop. Wie voor "Start" kiest, gaat door naar het inleidings-schermb. Daar moet opnieuw op start worden gedrukt om naar het spelerskeuze-schermb te gaan. Als voor "Option" wordt gekozen, verschijnt het "Option"-schermb waarop voor mono- of stereo-geluid kan worden gekozen en paswoorden kunnen worden ingevoerd. Druk op de linker- of rechterkant om "mono" of "stereo" te laten oplichten. Druk op de onderkant om het woord "Password" (paswoord) te laten oplichten, voer de viercijferige paswoordcode in door op de boven- of onderkant van de vierpuntsdruktoets te drukken tot het eerste juiste cijfer verschijnt en druk vervolgens op de rechterkant van de vierpuntsdruktoets om naar het volgende vakje te gaan. Ga hiermee door tot alle vier de cijfers correct zijn ingevoerd en druk vervolgens op de startknop om het paswoord te activeren. Druk daarna opnieuw op de startknop om naar het spelerskeuze-schermb te gaan.

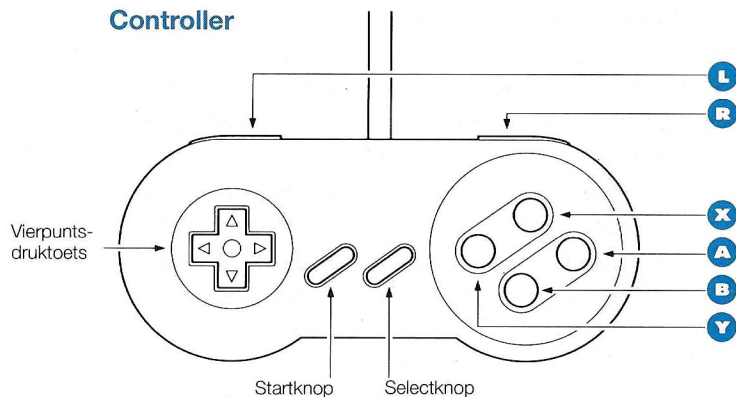
Op het spelerskeuze- ("player select"-) scherm kan worden bepaald, welke Power Rangers het tegen Rita Repulsa's boosaardige onderdanen gaat opnemen. Elk van de vijf volgende Power Rangers kan worden geselecteerd:

Billy	De Blauwe Ranger
Trini	De Gele Ranger
Jason	De Rode Ranger
Kimberley	De Roze Ranger
Zack	De Zwarte Ranger

Om één van de Power Rangers uit te kiezen, moet op de linker- of rechterkant van de vierpuntsdruktoets worden gedrukt tot de gewenste Ranger oplicht op het scherm. Druk vervolgens op de A knop om die keuze te bevestigen en begint met spelen.



HET GEBRUIK VAN DE CONTROLLER



“Teenager”-modus

A:	Wordt niet gebruikt
Y:	Vuistslagen afgeven en gooien
Y (continu):	Voortdurende aanval
B:	Springen
B + Y:	Springen en vuistslag uitdelen
Vierpuntsdruktoets + B + Y:	Springen en schoppen
Onderkant vierpuntsdruktoets:	Bukken
Onderkant vierpuntsdruktoets + Y:	Bukken en schoppen
Speciale aanval:	Als de Ranger van de speler dichtbij een Putty staat, moet hij/zij die blijven aanvallen terwijl hij/zij stilstaat om de vernietigende speciale aanvalsbewegingen van elke Ranger te activeren.

FUNCTIES BEDIENINGSKNOPPEN

Power Rangers modus

A/B/Y/onderkant

vierpuntsdruktoets:

B (continu):

X:

Vierpuntsdruktoets + B +

Y + vierpuntsdruktoets:

Zelfde als in de “teenager”-modus

Salto achterover

Dinobom (vernietigt alle vijanden op het scherm)

Druk op de vierpuntsdruktoets en op de B knop om naar een vijand te springen en druk vervolgens op de Y knop om die te schoppen.

Druk zodra contact wordt gemaakt op de andere kant van de vierpuntsdruktoets en op de Y knop om de Ranger een salto achterover te laten maken in de tegenovergestelde richting.

Muursprong

B (naast muur):

Bovenkant

vierpuntsdruktoets + Y:

Vierpuntsdruktoets + B + Y:

Individuele aanval

Ergens mee gooien tijdens een sprong richting tegenstander

Bovenkant

vierpuntsdruktoets + B:

Druk op de B knop om de Ranger te laten springen en daarna op de bovenkant van de vierpuntsdruktoets om de hem/haar iets boven zijn/haar hoofd vast te laten grijpen en daaraan te laten hangen

Als figuur naast vijand staat

Bovenkant vierpuntsdruktoets + Y: Gooi vijand in de lucht

Onderkant vierpuntsdruktoets + Y: Speciale aanvallen

Megazord-modus

A/B/Y:

X:

Bovenkant

vierpuntsdruktoets + Y:

Vierpuntsdruktoets l/l of

vierpuntsdruktoets r/r:

Zelfde als in “teenager”-modus

Voortdurende vuistslagen

aanvallen met houwen boven het hoofd

Tweemaal kort achter elkaar op de linker- of rechterkant van de vierpuntsdruktoets tikken om de figuur snel in de betreffende richting te verplaatsen

Vierpuntsdruktoets links of rechts:

Druk op de vierpuntsdruktoets in de richting van de vijand om de Ranger een vijandelijke aanval te laten afweren met zijn/haar zwaard

HOE HET WORDT GESPEELD

Het spel Power Rangers telt zeven levels vol niet-aflatende actie. Elk level bestaat uit drie afzonderlijke gedeeltes. Aan level 1 t/m 5 wordt begonnen door eerst een Power Ranger te selecteren die zich in zijn/haar gewone dagelijkse kleding door het eerste gedeelte heen moet vechten. Als de Ranger het einde van dit gedeelte haalt, schakelt de Ranger op zijn/haar Power Ranger kostuum over voor een volgend gedeelte met nog zwaardere gevechten. Als de Ranger het geluk heeft dat gedeelte te overleven, gaat hij/zij door naar het aanvoederslevel voor de uiteindelijke confrontatie met één van Rita Repulsa's woeste trawanten. In level 6 en 7 speelt de speler als megazord in een "man-tegen-man"-gevecht.

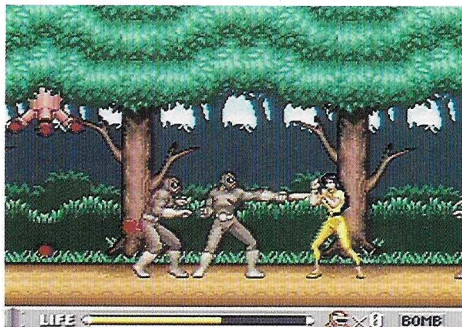


HET SPEL

Onderaan het speelscherm staat het krachtniveau van de Power Rangers. De helm geeft aan hoeveel levens de Ranger van de speler nog over heeft en rechts onderin is te zien, of de Dinobom is geactiveerd. Deze Dinobom kan alleen worden gebruikt als dit symbool knippert. De Ranger van de speler begint aan elk level met twee levens. Het doel van het spel is elk level uit te spelen door alle vijanden daarin te verslaan, inclusief de hoofdman aan het einde ervan. In elk level bevinden zich twee controlepunten. Als de Ranger al zijn/haar energie kwijtraakt, kan hij/zij weer beginnen vanaf het laatste controlepunt dat is aangedaan tot al zijn/haar levens zijn verbruikt.



Onderweg komt de figuur langs verschillende kratten en andere voorwerpen. Enkele daarvan bevatten hulpmiddelen die meer energie geven. Om toegang te krijgen tot die magie, moet eerst het krat worden vernietigd door het aan te vallen. Vervolgens moet de Ranger met zijn/haar vuist tegen het hulpmiddel slaan om de energie daaruit te absorberen. Naarmate hij/zij meer energie krijgt, verandert de levensbalk van kleur, van groen naar blauw en vervolgens naar paars. Als de balk paars is, heeft de Ranger maximale energie.



Om het spel te winnen, moet de Ranger honderden Putty's verslaan, gevaarlijke hindernissen beklimmen, in ondergrondse waterwegen zwemmen, door duistere grotten kruipen, talloze vallen en vernietigingswapens ontwijken en het uiteindelijk opnemen tegen de twee gemeenste ruimtewezens die ooit dit zonnestelsel hebben aangedaan. Dat is geen gemakkelijke taak, maar de Power Rangers zijn ook geen gewone gevechtseenheid.

Tip: Probeer de geheime code te vinden om de Super NES cassette in een "man-tegen-man"-gevechtspel te veranderen.

't Is tijd voor een gedaantewisseling!

